




艾推屏 使用说明



协议识别

1. DLNA ( / )
2. AirPlay ()
3. Miracast

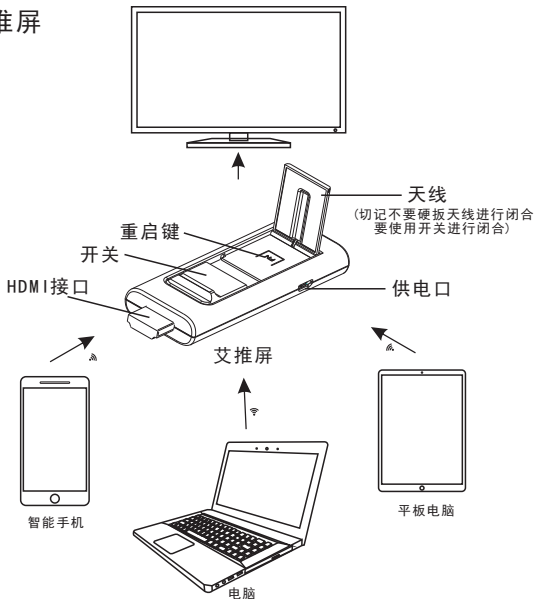
目录

一、产品介绍	
二、艾推屏应用	1
三、产品连接电视机方法	2
四、安卓手机同屏电视(安卓版)	3
五、苹果手机同屏电视(苹果版)	4
六、推送图片、视频和音乐功能(苹果版)	5
七、设置艾推屏连接路由器	6
八、连接路由器后，推送在线电影	7
九、XP电脑同屏.....	8-10
十、Win8.1系统电脑同屏方法.....	10
十一、苹果电脑系统同屏方法.....	11-13
十二、信号确认	13-14
十三、常见问题及解决方法	15

一. 介绍

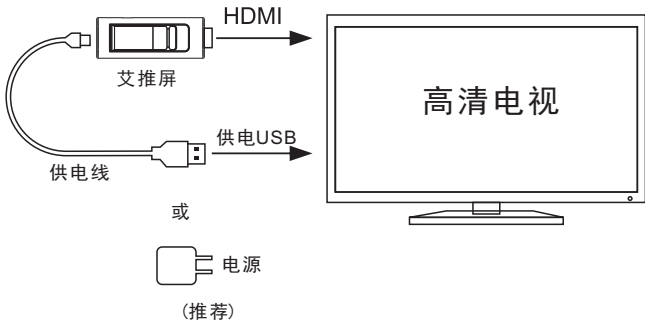
联力胜iPazzPort推出艾推屏智能手机、平板和电脑伴侣,支持DLNA、AirPlay及Miracast无线推屏技术,可以将智能手机、平板等设备上支持以上协议的应用于视频、音乐和图片由设备上无线推送到高清电视机、投影仪等设备上显示,比如iPhone、iPad、SAMSUNG智能手机、电脑、爱奇艺、PPTV、PPS、Youtube、优酷、腾讯视频、搜狐视频。凭借Miracast协议,艾推屏比chromecast的应用更强,可将Android和iPhone手机界面全屏推送到高清电视机、投影仪等设备上显示,改变新时代数字家庭生活体验,这回可将智能手机控的视眼再次拉回到家庭电视机屏上来,当然亦适用于商务人士PPT演示和娱乐。

二. 艾推屏



三. 产品连接电视机方法

把供电线插入产品设备，产品HDMI (公)插入电视设备HDMI (母)。
产品连接方式如图所示：



注意：尽量使用HDMI延长线，将产品放置电视机前面，避免信号的干扰。

具体操作事项：

- ① 打开电视机，选择电视机信号输出为HDMI
- ② USB电源线一端连接艾推屏迷你USB接口，一端连接电视机USB端口(当电视机没有USB接口，我们需要外接一个5V/2A电源适配器)
- ③ 把艾推屏的HDMI接口连接电视的HDMI接口
- ④ 检查高清电视显示器有没有显示。

按照步骤操作完成，打开电源后，电视机会出现艾推屏界面！
接下来就可以进行同屏的操作...

四. 安卓手机同屏电视(安卓版)

具体操作如下图下：



电视屏幕主要信息



1、点击手机设置菜单



2、选择“更多连接方式”



3、选择“无线显示”后，搜索艾推屏信号



4、在下拉菜单中选择
“iPazzPort_Cast_xxxxx”

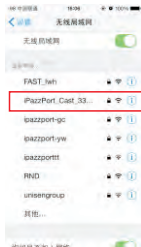
5、稍等片刻，同屏完成

不同手机同屏方法各异，具体菜单参考如图：

[华为] 设置-智能辅助-多屏互动 [小米] 设置-其他连接方式-无线显示
[OPPO] 设置-其他连接方式-无线显示
[三星] 设定-更多设定-Allsharecast(或设定)-Screen mirroring/屏幕共享

五. 苹果手机同屏电视(苹果版)

打开手机WiFi菜单，搜索并连接产品iPazzPort_Cast_XXXXX，并输入密码
具体操作如下图：



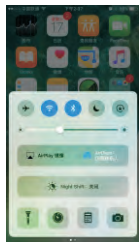
1、手机打开无线局域网
iPazzPort_Cast_XXXXX



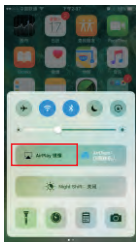
2、输入密码12345678



3、连接成功



4、手指从屏幕下方
起向上滑，直到主界面
下方出现任务栏



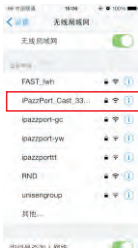
5、点击“AirPlay”



6、选择“iPazzPort_Cast
_XXXXXX-ITV”，镜像打开，
点完成，稍等片刻，同屏
完成

六. 推送图片、视频和音乐功能(苹果版)

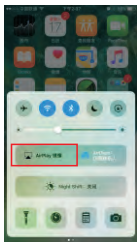
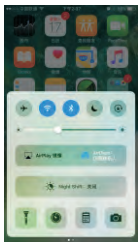
第六步所描述的苹果镜像方式，手机和电视显示完全同步。如不想手机内容完全同步过去，可把镜像开关关闭，此时在打开图片、视频和音乐时才会显示到电视机上。具体操作如下：



1、手机打开无线局域网
iPazzPort_Cast_XXXXX

2、输入密码12345678

3、连接成功



4、手指从屏幕下方起向上滑,直到主界面下方出现任务栏

5、点击“AirPlay”

6、选择“iPazzPort_Cast_XXXXXX-ITV”，镜像功能不要打开，就可以进行本地图片、视频和音乐的音频推送。

注意：苹果手机在推送图片时候，如果苹果手机系统过低会影响推送功能。

七. 设置艾推屏连接路由器

首先把手机无线连接到艾推屏的无线信号 iPazzPort*****



1、打开手机浏览器，在地址栏输入 192.168.49.1



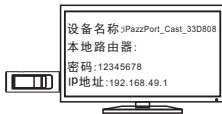
2、点击SCAN扫描周边无线路由器信号



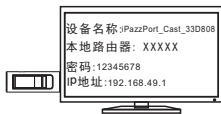
3、选择自己的路由器名称并连接



4、输入自己路由器的密码，选择“connect”



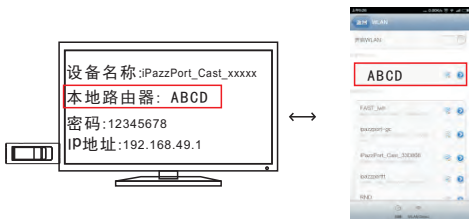
5、连接完后，机器自动重启



6、重启后，界面会出现家里路由器的名称，设置连接完成

八. 连接路由器后，推送在线电影

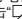
注意：第七步已经设置艾推屏连接自己的路由器，此时需把手机的无线信号也连接至同一个路由器上。



1、艾推屏和手机无线信号，连接在同一个路由器上：ABCD



2.在手机上打开“PPTV”

3.选择播放的电影，
在播放时点击“”

4.在弹出的菜单中选择
“iPazPort_Cast_XXXXXX-DMR”



5.推送成功

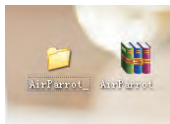


6.此时手机可以直接返回桌面，不影响
电影推送

如果连接不上建议下载其他APP,比如爱奇艺等等进行推送影片

九. 电脑同屏

下载文件，便进行解压，然后根据电脑的系统位数，选择安装的程序，具体操作如下：



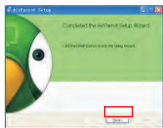
1、下载并解压“AiParrot”
下载链接
(www.ipazzport.com/ipazzport.rar)



2、打开解压后的文件，
选择对应的系统位数
(以32位为例)



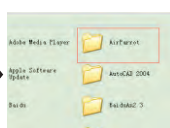
3、双击运行安装此程序



4、按照提示直接安装完成



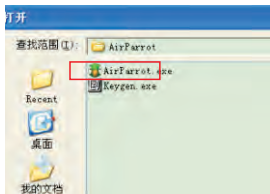
5、安装完成后，到解
压包“Keygen”文件夹
复制2个程序。
(用于获取密码非常重要)



6、把文件粘贴到
C盘》program Files》AirParrot



7、打开“安装目录下(Keygen.exe)”
此安装程序，点击“Patch Key”



8、选择“AiParrot.exe”(安装目录下的文件)



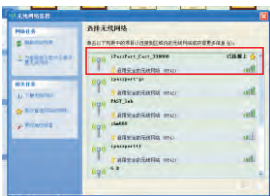
9、点击“Generate”,复制红框的文字(获得串密码)



10、设置电脑无线连接到
“iPazzPort_Cast_XXXXXX”



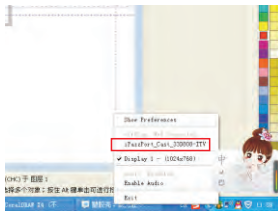
11、输入密码“12345678”,点击“连接”



12、连接成功



13、打开安装的软件



14、粘贴原来复制的密码点击“OK”

15、右击电脑右下角的软件图标，勾选“iPazzPort_Cast_XXXXXX-ITV”，稍等片刻，同屏镜像成功

十. Win8.1系统电脑同屏方法



1.选择“设备”



2.选择“投影”



3.点击“添加无线显示器”



4.自动搜索设备, 点击添加“iPazzPort_Cast_XXXXXX”设备

十一. 苹果电脑系统同屏方法

DLAN模式下操作

苹果Mac OS 10.8及以上系统具备镜像功能

第一步：连接设备wifi



密码以电视机上显示的为准 (PASSWORD)

比如: 12345678

(可通过设置修改密码)



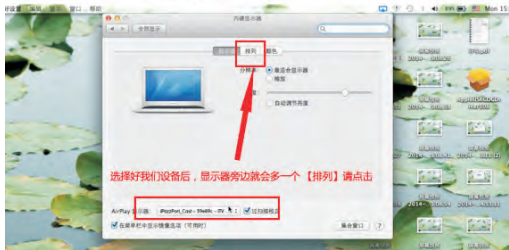
第二步：打开显示器



第三步：打开镜像功能



第四步：设置全屏，选择排列里面



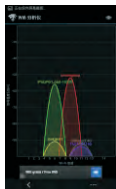
第五步：镜像显示器的不勾选，则可以扩展模式

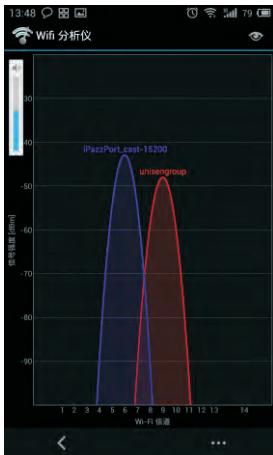


十二. 信号确认

本产品为便携式的迷你无线设计,使用前,请按以下步骤操作来确认无线路由器的信号强度和合理摆放“艾推屏”,以确保“艾推屏”的最佳使用

1. 安卓用户在安卓市场下载“WiFi分析仪”到您的设备上检测“路由器”信号强度。
 - 1.1 将手机或平板放置在艾推屏即将使用的位置,在手机或平板端下载安装“WiFi分析仪”。
 - 1.2 打开WiFi分析,确认无线路由器信号强度在-60db以上,如下图,如果达不到以上要求,请移动路由器或者“艾推屏”位置,以便有效的使用“艾推屏”。
2. 安卓用户在安卓市场下载“WiFi分析仪”到您的设备上检测“艾推屏”信号强度。
 - 2.1 将“艾推屏”置于即将使用的位置,插上“艾推屏”后开机,电视机调至HDMI模式后,将“艾推屏”切换到DLNA模式。
 - 2.2 手机下载并安装“WiFi分析仪”后开始检测。
 - 2.3 打开“WiFi分析仪”,手机离“艾推屏”4米距离,以确认“艾推屏”信号强度达到-60db以上,如右图。
 - 2.4 如果达不到以上信号强度,请移动“艾推屏”位置或者使用较长HDMI延长线,将“艾推屏”置于无信号阻碍环境下,以便更好使用“艾推屏”。





例如:电视机为全金属构件,如无线路由器或者手机位置处在电视机的正前方,而“艾推屏”接插紧贴在电视机的背面.此时电视机正好处在“艾推屏”和无线路由器或手机之间,因而将影响“艾推屏”正常接收来自无线路由器或手机的信号。

十三. 常见问题及解决方法

问：没有显示艾推屏启动画面？

答：请尝试接口重新安插以及信号源是否对应艾推屏的接口，检查供电是否达到5V2A标准。

问：连接艾推屏WiFi后手机没有网络，显示无互联网连接？

答：这是正常情况，艾推屏没有接入互联网，需要先进行设置艾推屏连接到路由器。（到说明书第6页按步骤操作）

问：出现延卡屏情况或者软件推送视频失败，未检测到设备？

答：请尝试清理手机后台程序或重启，路由器艾推屏手机三者距离有没有遮挡隔墙，调试3-5米之内。

问：手机连不上同屏信号？

答：请尝试长按艾推屏按键重启艾推屏或者重启手机，（安卓需注意手机的无线连接艾推屏的WiFi信号。）

问：不能打开艾推屏IP地址的设置页面？

答：请检查手机WiFi是否连接再艾推屏的信号上，是否输入艾推屏开机界面显示的IP地址，是否在网页地址栏输入IP，不能是搜索引擎。

问：苹果手机推送图片等音频时候没有反应？

答：请检查您手机是什么版本手机，如果是苹果7.0的以下系统手机会有影响，建议您通过镜像功能同屏。

问：通过下载第三方软件同屏，会出现停滞的情况？

答：建议下载另一个软件播放，如：爱奇艺、PPTV等等进行尝试。